



สำนักงานสาธารณสุขจังหวัดตราด



Trat Province Public Health Office

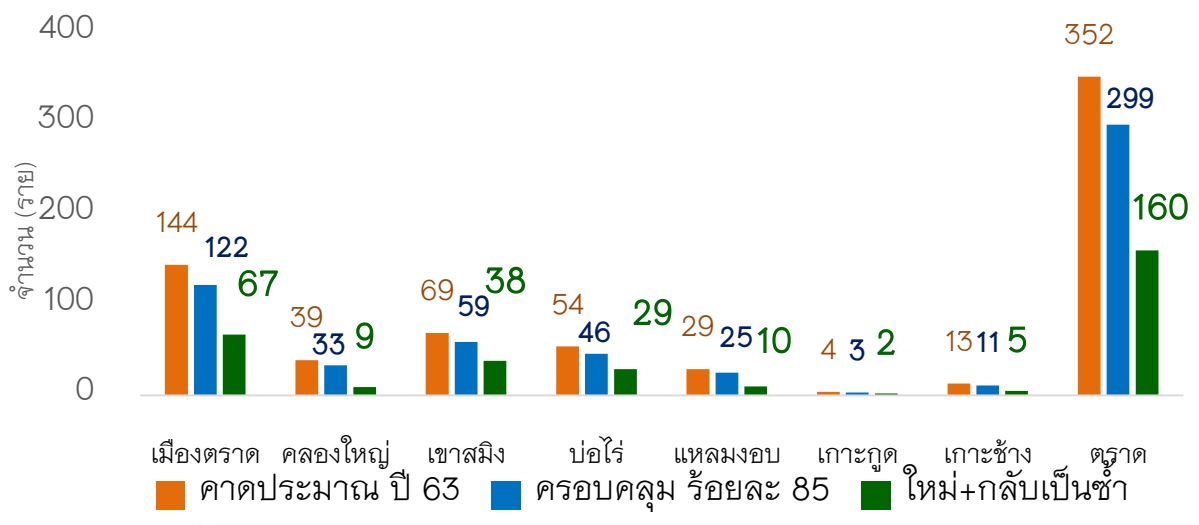
Trat TB Weekly Report

18 พฤษภาคม 2563

ความครอบคลุมการขึ้นทะเบียนวัณโรครายใหม่และกลับเป็นซ้ำ ปีงบประมาณ 2563

ปีงบประมาณ 2563 จังหวัดตราด คาดประมาณ พบผู้ป่วยวัณโรค 352 ราย (153/แสน ปชก.) ตั้งแต่ 1 ต.ค.2562 - 18 พ.ค. 2563 พบขึ้นทะเบียน 160 ราย ร้อยละ 45.45 ประกอบด้วย

- อ.เมือง ร้อยละ 46.52
- อ.คลองใหญ่ ร้อยละ 23.07
- อ.เขาสมิง ร้อยละ 53.70
- อ.บ่อไร่ ร้อยละ 53.70
- อ.แหลมงอบ ร้อยละ 34.48
- อ.เกาะกูด ร้อยละ 50
- อ.เกาะช้าง ร้อยละ 38.46



ผลการรักษาผู้ป่วยวัณโรคปอดรายใหม่ (PA) ปีงบประมาณ 2563 (ขึ้นทะเบียน 1 ต.ค. - 31 ธ.ค.62)

อำเภอ	จำนวนผู้ป่วย (ราย)	รักษาสำเร็จ		กำลังรักษา		เสียชีวิต		โอนออก	
		ราย	ร้อยละ	ราย	ร้อยละ	ราย	ร้อยละ	ราย	ร้อยละ
		เมืองตราด	18		14	77.78	1	5.56	
คลองใหญ่	2	1	50.00	1	50.00				
เขาสมิง	12	1	8.33	8	66.67			3	25.00
บ่อไร่	10	3	30.00	6	60.00	1	10.00		
แหลมงอบ	2	1	50.00	1	50.00				
เกาะกูด	1			1	100				
เกาะช้าง	3	1	33.33	1	33.33			1	33.33
ตราด	48	10	20.83	32	66.67	2	4.17	4	8.33

ผลการรักษาผู้ป่วยวัณโรคทุกประเภท จังหวัดตราด ปีงบประมาณ 2563 (ขึ้นทะเบียน 1 ต.ค.2562 - 30 ก.ย.2563)

อำเภอ	จำนวนผู้ป่วยที่ขึ้นทะเบียน (ราย)	รักษาสำเร็จ				กำลังรักษา (ราย)	เสียชีวิต (ราย)	ล้มเหลว (ราย)	โอนออก (ราย)				
		หาย (ราย)	ครบ (ราย)	รวม (ราย)	ร้อยละ								
		เมืองตราด	83	2	1					3	3.61	76	92.00
คลองใหญ่	12	1	1	2	16.67	8	66.67					2	16.67
เขาสมิง	42	2	2	4	9.52	32	76.19	3	7.14			3	7.14
บ่อไร่	30	3		3	10.00	23	76.67	3	10.00			1	3.33
แหลมงอบ	10		1	1	10.00	8	80.00					1	10.00
เกาะกูด	2					1	50.00					1	50.00
เกาะช้าง	6	1		1	16.67	4	66.67					1	16.67
ตราด	185	9	5	14	7.57	152	82.16	9	4.86	1	0.54	9	4.86

ที่มา : โปรแกรม NTIP 18 พ.ค.63

ที่มา : โปรแกรม NTIP 18 พ.ค.63

ความครอบคลุมการคัดกรองกลุ่มเสี่ยงวัณโรค ปีงบประมาณ 2563 (1 ต.ค.62 - 30 ก.ย.63)

อำเภอ	1.สูงอายุ			2.ผู้ป่วย DM			3.ผู้ป่วย HIV			4.Health Care worker			5.Closed Contact M+			6.Migrants			7.Prisoner			รวม 7 กลุ่ม		
	เป้าหมาย	Verbal	ร้อยละ	เป้าหมาย	Verbal	ร้อยละ	เป้าหมาย	Verbal	ร้อยละ	เป้าหมาย	Verbal	ร้อยละ	เป้าหมาย	Verbal	ร้อยละ	เป้าหมาย	Verbal	ร้อยละ	เป้าหมาย	Verbal	ร้อยละ	เป้าหมาย	Verbal	ร้อยละ
	เมืองตราด	10,540	9,580	36.67	2,161	956	9.72	1,439	421	29.26	1,205	836	69.38	140	140	100	3,893	229	5.88	1,226	4	0.3	20,604	12,166
คลองใหญ่	1,435	1,213	15.12	466	678	10.30	225	189	84.00	183	166	90.71	81	104	100	2,700	3126	100				5,090	5,476	100
เขาสมิง	3,629	2,898	24.41	1,542	1,389	24.19	210	201	95.71	197	6	3.05	133	179	100	2,500	1439	57.56				8,211	6,112	74.44
บ่อไร่	2,825	2,527	4.81	611	584	11.95	226	221	97.79	193	171	88.60	80	171	100	1,200	1237	100				5,135	4,911	95.64
แหลมงอบ	1,937	1,868	37.22	965	407	10.16	105	114	100	170	164	96.47	73	13	17.81	2,500	1652	66.08				5,750	4,218	73.36
เกาะกูด	129	66	23.26	78			10			58	53	91.38	9			280	343	100				564	462	81.91
เกาะช้าง	492	443	24.59	177	195	16.38	48	50	100	116	26	22.41	12	22	100	2,500	2005	80.20				3,345	2,741	81.94
รวม	20,987	18,595	88.60	6,000	4,252	70.87	2,263	1202	53.12	2,122	1,422	67.01	528	630	100	15,573	10031	64.41	1,226	4	0.3	48,699	36,136	74.20